

内源性过氧化物酶强力封闭液

| 产品编号 | 产品名称 | 包装 |
|--------|---------------|-------|
| P0100B | 内源性过氧化物酶强力封闭液 | 100ml |

产品简介:

- 碧云天生产的内源性过氧化物酶强力封闭液(Enhanced Endogenous Peroxidase Blocking Buffer)主要用于免疫组化(Immunohistochemistry, IHC)、免疫细胞化学染色(Immunocytochemistry, ICC)以及原位杂交(In situ hybridization, ISH)时组织或细胞内源性过氧化物酶的封闭。
- 内源性过氧化物酶广泛存在于一些细胞和组织中,包括血红细胞、肾脏和肝脏组织等。从而导致利用过氧化物酶的方法进行样品检测时会出现较高的背景,甚至出现假阳性结果。因此,细胞或组织样品等在染色前宜使用适当的过氧化物酶封闭液进行封闭,以消除内源性过氧化物酶的干扰。
- 碧云天生产的内源性过氧化物酶强力封闭液的组分经过反复测试和优化,具有超强的过氧化物酶封闭效果。普通的过氧化氢溶液只能部分抑制过氧化物酶的活性,碧云天生产的内源性过氧化物酶封闭液(P0100A)的效果要显著优于常规的过氧化氢溶液,而本产品则可以几乎完全抑制过氧化物酶的活性,从而能更加充分地降低非特异性的背景染色。

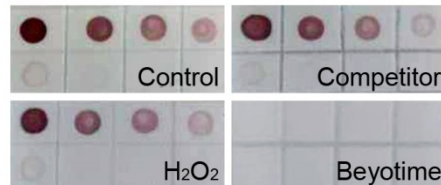


图1. 内源性过氧化物酶强力封闭液对于过氧化物酶的封闭效果及比较。把HRP标记的二抗按照1:50、1:100、1:200、1:500、1:1000、和1:2000稀释后滴1微升至硝酸纤维素膜上(依次为上排第1-4个点和下排第1和第2个点),干燥后,用不同的封闭液进行封闭,然后用DAB显色液进行显色。上图中可见对照组(Control)可以检测到1:2000稀释的点,而竞争产品(Competitor)和常规过氧化氢(H₂O₂)封闭后都可以检测到1:1000稀释的点,而碧云天的强力封闭液可以完全封闭各不同稀释度的HRP标记二抗。

- 本产品能强力封闭过氧化物酶从而有效降低染色背景,但不会削弱特异性的信号,有时甚至能增强特异性的信号(参考图2)。

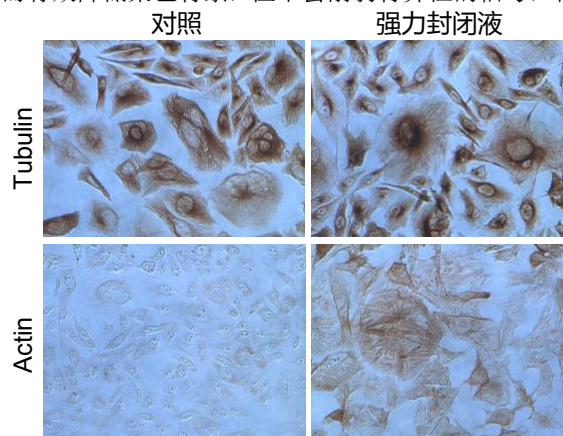


图2. 内源性过氧化物酶强力封闭液用于Hela细胞Tubulin和Actin的免疫染色效果。未经封闭的对照和使用本产品进行封闭的Hela细胞样品进行Tubulin和Actin的免疫细胞染色(最终用DAB显色)。图中可见对于Tubulin的免疫细胞染色,本产品封闭后并不会削弱样品的特异性染色效果。对于Actin的免疫染色有非常显著的增强效果。

- 碧云天生产的内源性过氧化物酶强力封闭液使用便捷,可以直接使用,无须配制或稀释。
- 一个包装的本产品按照每个样品需要使用100微升封闭液计算,共可以用于1000个样品。

包装清单:

| 产品编号 | 产品名称 | 包装 |
|--------|---------------|-------|
| P0100B | 内源性过氧化物酶强力封闭液 | 100ml |
| — | 说明书 | 1份 |

保存条件:

4°C保存, 至少一年有效。

注意事项:

- 本产品已经测试了多种抗体的免疫染色效果, 都发现最终的染色效果和常规方法相当或显著改善。对于特定抗原的检测, 万一使用本产品后出现染色效果欠佳的意外情况, 可以尝试使用碧云天的内源性过氧化物酶封闭液(P0100A)。
- 对于使用过氧化物酶检测系统有困难的一些特殊情况, 可以考虑尝试使用碱性磷酸酶检测系统。
- 本产品不含剧毒的甲醇, 但还是对人体有刺激性, 请注意适当防护。
- 本产品仅限于专业人员的科学研究用, 不得用于临床诊断或治疗, 不得用于食品或药品, 不得存放于普通住宅内。
- 为了您的安全和健康, 请穿实验服并戴一次性手套操作。

使用说明:

1. 用于免疫组化(IHC)和免疫细胞化学染色(ICC):

- 对于进行免疫组化(IHC)和免疫细胞化学染色(ICC)的样品, 先使用免疫染色洗涤液(P0106/P0106C/P0106L)或具有细胞膜通透功能的液体洗涤样品3-5min。
- 吸净洗涤液, 滴加适量的内源性过氧化物酶强力封闭液使其完全覆盖样品, 室温孵育5-10min或者37°C孵育2-5min。
- 去除内源性过氧化物酶强力封闭液, 用洗涤液或PBS等其它适当溶液洗涤样品2-3次, 每次2-5分钟。随后即可进行封闭和一抗孵育等后续步骤。

2. 用于原位杂交(In situ hybridization, ISH):

- 在进行探针杂交前, 滴加适量的内源性过氧化物酶强力封闭液使其完全覆盖样品, 室温孵育5-10min或者37°C孵育2-5min。
- 去除封闭液, 用原位杂交的洗涤液洗涤2-3次, 每次2-5分钟。随后即可进行杂交等后续步骤。

相关产品:

| 产品编号 | 产品名称 | 包装 |
|--------|---|-------|
| A0277 | 生物素标记山羊抗兔IgG(H+L) | 1ml |
| A0279 | 生物素高效标记山羊抗兔IgG(H+L) | 0.5ml |
| A0286 | 生物素标记山羊抗小鼠IgG(H+L) | 1ml |
| A0288 | 生物素高效标记山羊抗小鼠IgG(H+L) | 0.5ml |
| A0303 | 辣根过氧化物酶标记Streptavidin | 0.2ml |
| A0312 | 碱性磷酸酯酶标记Streptavidin | 0.2ml |
| P0100A | 内源性过氧化物酶封闭液 | 100ml |
| P0100B | 内源性过氧化物酶强力封闭液 | 100ml |
| P0100C | 内源性碱性磷酸酶封闭液 | 6ml |
| P0101 | 生物素检测封闭试剂盒 | 200次 |
| P0603 | SABC-HRP Kit (IHC, ICC, Blotting & ELISA) | 1000次 |
| P0606 | SABC-AP Kit (IHC, ICC, Blotting & ELISA) | 1000次 |
| P0612 | SABC-HRP Kit with Anti-Mouse IgG (IHC & ICC) | 500次 |
| P0615 | SABC-HRP Kit with Anti-Rabbit IgG (IHC & ICC) | 500次 |
| P0625 | SABC-AP Kit with Anti-Mouse IgG (IHC & ICC) | 500次 |
| P0628 | SABC-AP Kit with Anti-Rabbit IgG (IHC & ICC) | 500次 |

Version 2018.02.22